



Conociendo sobre la tuberculosis



¿Qué es la tuberculosis?

La tuberculosis es una enfermedad infecciosa y contagiosa producida por un microbio que recibe el nombre de **Bacilo de Koch**.

La tuberculosis pulmonar es la forma más frecuente, observándose en más del 69% de los casos. Es la única forma de tuberculosis que puede ser contagiosa.

La tuberculosis puede afectar cualquier parte del cuerpo.

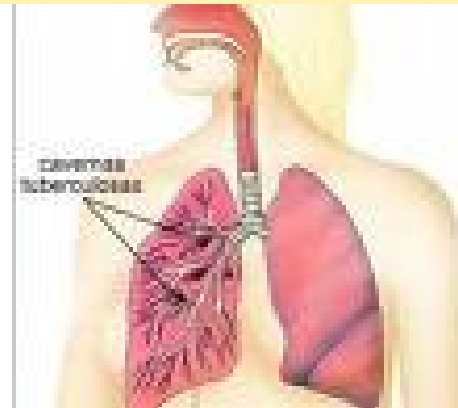
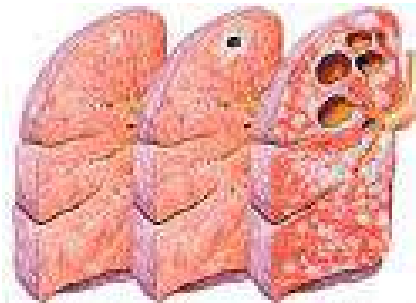
También existe la tuberculosis extrapulmonar, ésta afecta otros órganos fuera de los pulmones, entre ellos: riñones, ganglios linfáticos, columna vertebral, articulaciones, huesos, cerebro y otros.

La tuberculosis es infecciosa porque la bacteria que la causa afecta los órganos en los que se aloja.

La tuberculosis pulmonar es contagiosa porque se transmite con mucha facilidad de una persona a otra a través de las aspiraciones de gotitas de saliva.

¿Que es la tuberculosis?

Tuberculosis pulmonar



Tuberculosis extrapulmonar

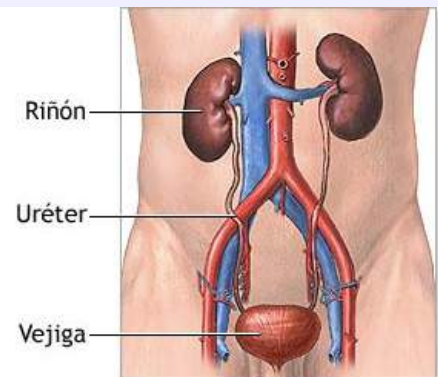
Columna vertebral



Cerebro



Riñones



Ganglios

Osteomielitis TBC



OSTEOMIELITIS TBC DE TIBIA.
VARON DE 31 AÑOS. 8 MESES DE EVOLUCIÓN

¿Qué bacilo causa la tuberculosis?

El agente infeccioso es una bacteria llamada **Mycobacterium tuberculosis** o **Bacilo de Koch**, el cual únicamente puede observarse a través del microscopio.

Este bacilo habitualmente ingresa al organismo a través de las vías respiratorias, llegando a los pulmones y a otras partes del cuerpo.

La tuberculosis se desarrolla en el organismo humano en dos etapas. La primera etapa ocurre cuando una persona que está expuesta a contagio, es infectada; la segunda etapa ocurre cuando la persona infectada desarrolla la enfermedad.

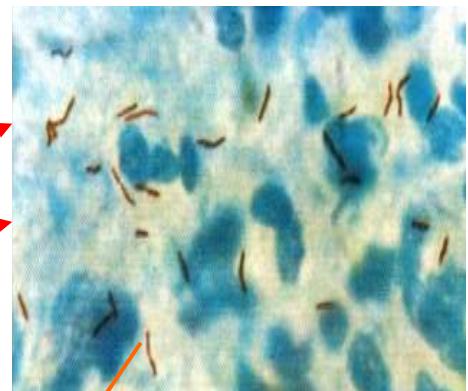
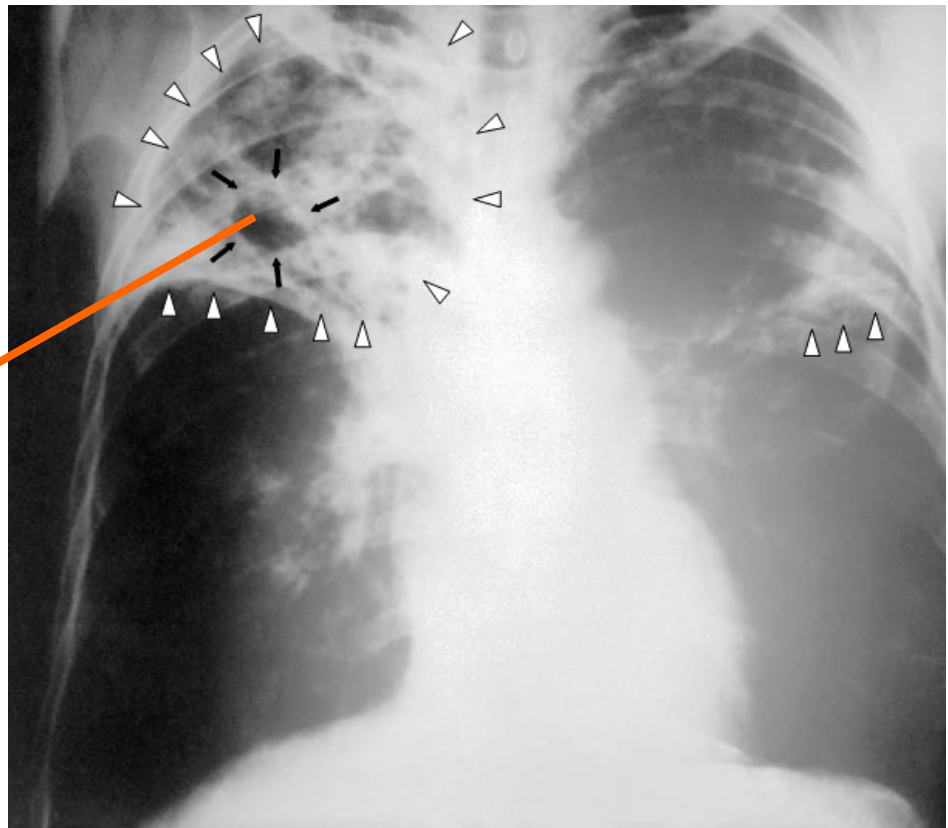
El desarrollo de la tuberculosis después de una infección por bacilos tuberculosos, es en ocasiones prevenida por las reacciones del sistema inmunológico; cuando el sistema inmunológico se encuentra disminuido por efectos del VIH, u otras enfermedades, los bacilos tuberculosos durmientes en el organismo de la persona infectada comienzan a multiplicarse y desarrollan la tuberculosis.

El que las personas desarrollen o no la enfermedad, está condicionada por algunos factores, entre ellos:

- Desnutrición
- Hacinamiento
- Personas inmuno - deprimidas

¿Qué bacilo causa la tuberculosis?

Tuberculosis



Bacilo de Koch

¿Cómo se transmite la tuberculosis?

Cuando una persona enferma de tuberculosis, sin tratamiento, tose, ríe, estornuda o canta, expulsa los bacilos al aire en pequeñas gotas microscópicas de saliva.

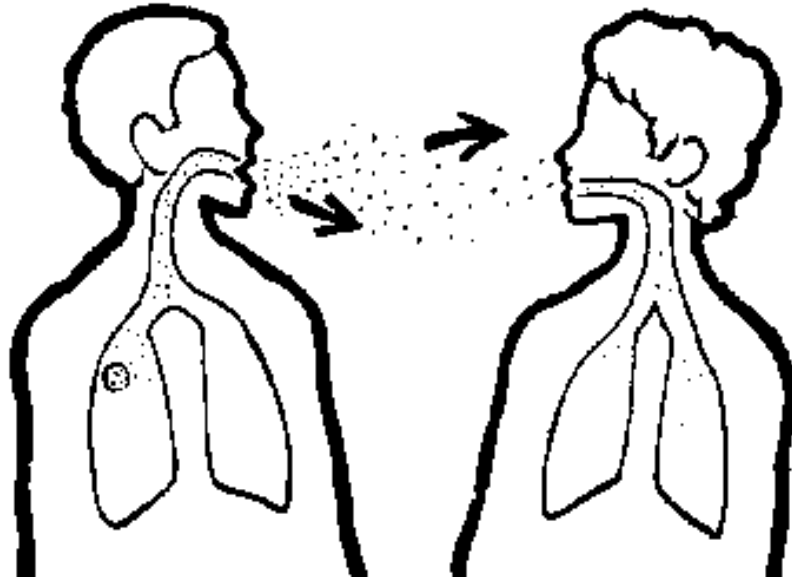
Estas gotitas se secan rápidamente, convirtiéndose en gotitas secas que contienen los bacilos, estas pueden permanecer suspendidas **en el aire aproximadamente 72 horas**.

Las gotitas secas pueden ser inhaladas por una persona sana; si estas gotitas logran implantarse en los pulmones de la persona, comienzan a multiplicarse y se produce la infección.

El contagio es mayor entre las personas que habitan en la misma casa con una persona enferma de tuberculosis

Los casos extrapulmonares muy raramente son contagiosos.

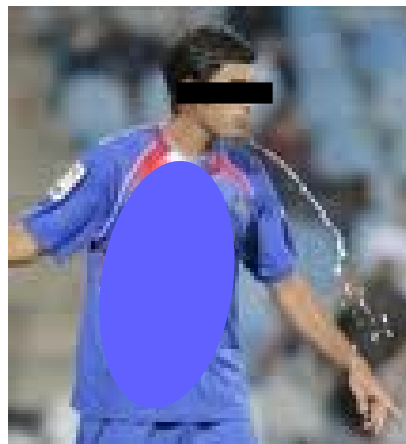
¿Cómo se transmite la tuberculosis?



Al toser



Al estornudar



Al escupir

¿Cuáles son los síntomas de la tuberculosis?

Los síntomas más frecuentes de tuberculosis pulmonar son:

- Tos con expectoración por 15 días o más
- Calentura y sudoración por las noches
- Pérdida del apetito
- Pérdida de peso
- Cansancio y decaimiento
- Puede haber dificultad para respirar o dolores de pecho

Una persona con cualquiera de estos síntomas que está o ha estado en contacto con una persona enferma de tuberculosis, tiene muchas probabilidades de presentar la enfermedad.

Los síntomas de la tuberculosis extrapulmonar dependen del órgano afectado. Ejemplo:

- Dolor torácico (del pecho) en las personas con derrame pleural tuberculoso
- Ganglios linfáticos aumentados de volumen
- Deformación de la columna vertebral
- Otros

Estos son los signos observados con mayor frecuencia en la tuberculosis extrapulmonar.

¿Cuáles son los síntomas de la tuberculosis?

Tos por 15 días o más con expectoración



Calentura y sudoración por las noches



Falta de apetito



Pérdida de peso



Cansancio y decaimiento



¿Cómo se detecta la tuberculosis?

La forma de saber si una persona padece de tuberculosis pulmonar es a través del examen de esputo o flema, el cual se realiza por medio de microscopio; a este examen se le llama baciloscopía. Si al realizar la baciloscopía se detectan bacilos en la muestra de flema, se concluye que la persona presenta una tuberculosis.

Cuando se sospecha tuberculosis es necesario recolectar tres muestras de flema para el examen bacteriológico; para obtener una buena muestra y garantizar la calidad de los resultados, es necesario seguir las indicaciones siguientes:

1. La primera muestra se toma el día que la persona es identificada como sintomática respiratoria, en el establecimiento de salud o en la comunidad. Dar indicaciones de cómo obtener una buena muestra
2. La segunda muestra el paciente debe recolectarla inmediatamente al levantarse y antes de ingerir alimentos, ya recolectada la muestra llevarla a la unidad de salud o entregarla al agente comunitario. Recordar los pasos a seguir para obtener una buena muestra.
3. La tercera muestra se toma cuando el paciente entrega la segunda muestra. Siempre recordar los pasos a seguir para obtener una buena muestra.

Si la primera muestra recolectada es positiva y la persona no acude a entregar la segunda muestra, debe buscársele inmediatamente para recolectar las otras muestras y confirmar el diagnóstico. Así se evita que empeore su estado de salud y disemine los bacilos entre su familia y comunidad.

En caso de niños menores de 10 años, el diagnóstico de tuberculosis se vuelve difícil, ya sea por la falta de una muestra de esputo o por las características que presenta la enfermedad; por lo que se hace necesario la utilización de criterios diagnóstico como:

- | | |
|-------------------------------|-------------------------|
| a) Clínicos | b) Radiológicos |
| c) Epidemiológicos (contacto) | d) Tuberculínicos (PPD) |
| e) Anatomopatológicos | f) Bacteriológicos |

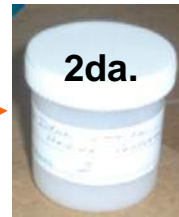
¿Cómo se detecta la tuberculosis?



3 muestras de flema



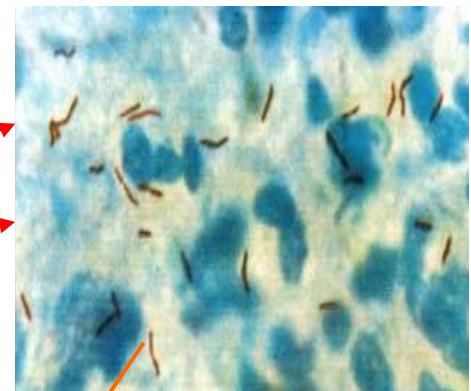
Al momento de identificarlo



El siguiente día al levantarse



Al entregar la 2da. muestra



Bacilo de Koch

¿Cómo se cura la tuberculosis?

Tomando el tratamiento estrictamente supervisado.

Los pacientes toman sus medicamentos bajo la observación de un trabajador de salud o de un agente comunitario capacitado.

El tratamiento para la tuberculosis tiene dos fases:

1ra. Fase o fase intensiva, tiene una duración de dos meses, el paciente recibe 4 medicamentos en una sola toma, de lunes a sábado, los medicamentos que tomará son:

- ⇒ **Isoniacida**
- ⇒ **Rifampicina**
- ⇒ **Pirazinamida y**
- ⇒ **Etambutol**

2da. Fase o fase de sostén, tiene una duración de cuatro meses, el paciente recibe 2 medicamentos en una sola toma, los días lunes, miércoles y viernes, los medicamentos que tomará son:

- ⇒ **Isoniacida**
- ⇒ **Rifampicina**

El tratamiento en mujeres embarazadas o en puerperio es el mismo.

En niños la duración del tratamiento es igual, con la única diferencia que no se les da etambutol.

Para que el paciente se cure totalmente debe cumplir con todo el tratamiento y estrictamente supervisado

¿Cómo se cura la tuberculosis?



Tomando todo el tratamiento estrictamente supervisado

El tratamiento es



La curación de uno, es la prevención de todos

¿Quiénes son los contactos?

Contactos son todas las personas que conviven con el enfermo de tuberculosis, o que han tenido contacto prolongado con él (8 horas diarias), entre ellos: compañeros de trabajo, compañeros de estudio, que comparten el mismo espacio físico.

Todas las personas que conviven con el enfermo deben ser examinadas para realizar un diagnóstico temprano de la enfermedad y que reciban el tratamiento oportunamente.

Los niños menores de 10 años y personas con VIH contactos de pacientes con tuberculosis BK(+) y que se les ha descartado la enfermedad, deberán recibir tratamiento preventivo (quimioprofilaxis).

Si alguna de las personas contacto tienen síntomas de tuberculosis, se le debe hacer todos los análisis correspondientes para darles el tratamiento adecuado.

El seguimiento de contactos tiene como objetivo detectar casos de tuberculosis tempranamente para administrarles el tratamiento oportunamente.

¿Quiénes son los contactos?

Personas que habitan con el enfermo de tuberculosis



Compañeros de Estudio



Compañeros de trabajo



¿Cómo prevenir la tuberculosis?

Las personas que padecen de tuberculosis, deben colaborar en la prevención de la enfermedad siguiendo estas recomendaciones:

1. Asistiendo todos los días a la unidad de salud a tomarse el medicamento estrictamente supervisado o permitiendo que el agente comunitario se lo supervise.
2. No abandonar por ningún motivo el tratamiento
3. Notificando quienes son las personas que han estado expuestas al contagio para que se les examine oportunamente
4. Cubriéndose la boca al toser o estornudar y no escupir en el suelo
5. Participando activamente en las actividades de información, educación y comunicación para el control de la tuberculosis.
6. Vacunando a los recién nacidos con la BCG para evitar las formas graves de tuberculosis
7. Proporcionando tratamiento preventivo con isoniacida a niños menores de 10 años y a personas con VIH, contactos de pacientes con tuberculosis BK(+)

¿Cómo prevenir la tuberculosis?

Tomándose el Tratamiento Acortado Estrictamente Supervisado



Identificando y dando seguimiento a los contactos



Vacunando a los recién nacidos con la BCG



Facilitando información a las personas de la comunidad



Tapándose la boca al toser o estornudar

Todos estamos expuesto

Es importante explicarle a la población que la tuberculosis es curable y que puede en gran medida ser prevenible, debe explicársele también que el tener la enfermedad no convierte a nadie en una persona rara, ya que todos podemos padecerla, sin distinción de sexo, edad, religión o grupo social.

Es necesario que se promueva entre la población, la importancia de conocer sobre la tuberculosis, ya que solamente conociendo de ella podemos detectarla y solicitar ayuda médica oportunamente.

El paciente que abandona el tratamiento va a seguir contagiando a las personas que le rodean.

Cada paciente con tuberculosis sin tratamiento contagia entre 10 y 20 personas más cada año.

El tratamiento de uno es la prevención de todos

Este rotafolio ha sido elaborado por el Ministerio de Salud Pública, con el apoyo financiero del Fondo Mundial.

Proyecto "Prevención y control de tuberculosis en poblaciones vulnerables de 26 municipios priorizados en El Salvador".

Todos estamos expuestos

